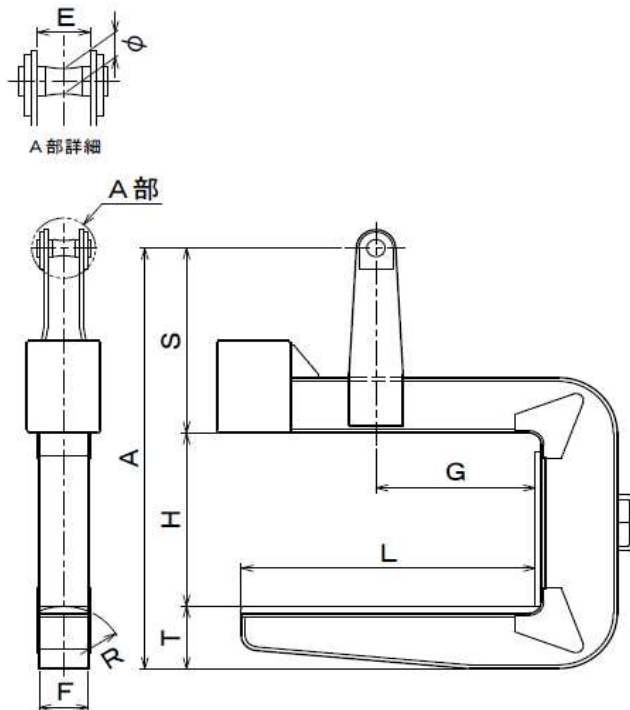


# コイルハンガー

下記の標準寸法以外の場合は、特型仕様となりますのでお問合せください。



CH/ウエイトタイプ

## ウエイトタイプ

高張力鋼と特殊バランサーにより、自重を軽くし、レバーも短かくコンパクトに造られています。鋼板コイル等、重荷重のものに威力を發揮します。

<標準寸法>

型番	定格荷重 TON	重心寸法 Gmm	フォーク長さ Lmm	有効高さ Hmm	レバー寸法 Smm	総高さ Amm	レバー各部		フォーク断面 TxFxRmm	自重 kg
							E			
CH 10	10	650	1,200	750	800	1,840	130	65	290x220x250	600
CH 15	15	650	1,200	850	850	2,060	130	76	360x250x250	830
CH 20	20	800	1,500	950	950	2,300	150	86	400x270x250	1,400

コイルの内面及び側面に傷をつけない為の保護材、ウレタン、アルミ、ゴミ等(オプション)なども取付可能です。

**M** 三宅工業株式会社

TEL 06-6724-6933  
FAX 06-6721-5574